

Sentinel si differenzia perché

- non obbliga il cliente all'utilizzo di marchi specifici ma è **integrabile** con qualsiasi sistema di videosorveglianza che abbia le caratteristiche minime previste;
- in nessun modo è possibile per gli operatori il controllo audio e video dell'impianto quando risulta disinserito nel rispetto della **privacy**;
- tutte le segnalazioni del sistema viaggiano su una **rete privata, criptata e ridondata**;
- l'impianto è sempre **supervisionato**, ed il cliente viene tempestivamente avvisato in caso di guasto o anomalia tecnica;
- non si limita alla sola security ma anche di **safety**;
- disponibile anche per **installazioni mobili** (tattori, irrigatori semoventi, ecc..)

Deaplearning e Ricerca metadati

La tecnologia permette di **riconoscere** persone, auto ed altri oggetti rilevati nel video oltre al loro aspetto ed ai loro movimenti.

L'**analisi video** consiste difatti in applicazioni che generano automaticamente descrizioni di quanto accade nel video, attraverso ricerche selettive per orario ed eventi.

Il software permette di fare **ricerche selettive** in base ai metadati: viso, targhe, temperatura, copertura, ecc..

Tutto questo per avere un **report** di immagini ed eventi dettagliati.

Sicurezza e Privacy

A prova di GDPR!

- Log files dettagliati di tutte le operazioni sugli apparati;
- Blacklist/Whitelist per indirizzi MAC per autorizzare le connessioni;
- Pofilazione utenti per abilitare/disabilitare ogni tipo di operazione;
- HTTPS supportata;
- Crittografia sulle immagini esportate;
- Inserimento e disinserimento normativa;

Sentinel

Il sistema Sentinel permette all'utente finale di fruire di servizi di televigilanza, telesoccorso e telecontrollo al fine della tutela di beni e persone, oltre che al servizio di portierato virtuale; l'attività viene erogata attraverso una piattaforma tecnologica fortemente innovativa sviluppata a partire da un'esperienza ultradecennale nel settore della sicurezza.



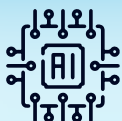
App e domotica

Grazie all'intelligenza artificiale il sistema si controlla facilmente dall'app e collegato via domotica autorizzando gli accessi o limitando i luoghi



Telecamere con intelligenza artificiale

Sicurezza, **privacy** e tranquillità
Connettività collegate ad app, vigilanza, sistema video e sistema audio



Software evoluto

Riconoscimento facciale, corporale e veicolare per la ricerca immediata e l'analisi delle aree protette tramite ricerche di metadati

Contattaci

800132622

www.sentinelsecurity.it

info@sentinelsecurity.it



Sentinel



Life Safe



Funzionalità avanzate di Deep learning e analisi video



Rilevazione delle intrusioni perimetrali: intrusione in un'area e/o attraversamento di un confine con classificazione degli oggetti tracciati in umano, veicolo, bici o moto. Stabile e performante da in tempo reale allarmi notificando l'evento in remoto



Letture targhe per gestione e accessi parcheggi: consente di gestire l'accesso a proprietà private, parcheggi, campeggi ecc.. è possibile definire la lista delle targhe autorizzate ed eseguire ricerche dei transiti per targa



Riconoscimento facciale: veloce e affidabile in qualche frazione di secondo identifica un volto per gestire gli accessi ad una struttura. Verifica che persone non autorizzate non attraversino un varco



Conteggio delle persone: sapere in tempo reale quante persone sono presenti all'interno di un edificio o di un negozio consentendo anche di limitare l'afflusso di persone



Oggetto rimosso o abbandonato: monitorare se qualcuno abbandona oggetti incustoditi o verificare se qualcuno tenta di sottrarre un bene senza autorizzazione.

Audio e sicurezza in Real Time

Il nostro sistema è dotato di **audio bidirezionale** ovvero è possibile interagire vocalmente con il luogo videosorvegliato ed in **tempo reale**.

Grazie a questo sistema si raggiunge la **massima efficacia** della nostra videosorveglianza attiva.

Ogni cliente ha difatti la possibilità di creare un **collegamento diretto**:

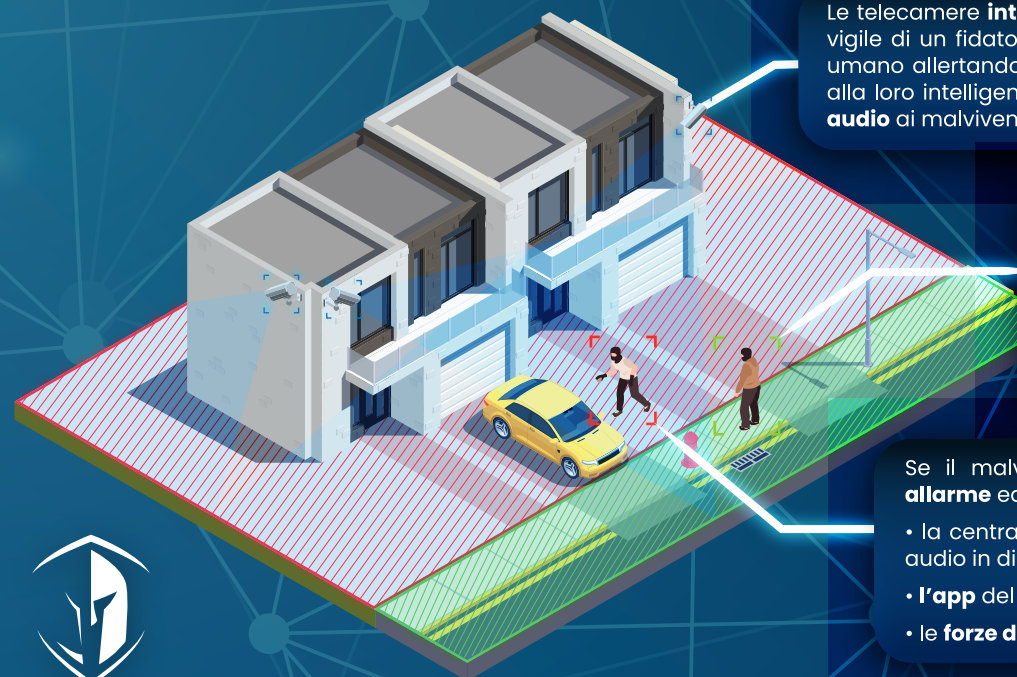


con la
vigilanza privata



con
l'app del sistema

Quando scatta l'allarme entrambi possono mandare subito **segnali sonori** e comunicazioni e malviventi intimandoli di abbandonare il luogo violato



Le telecamere **intelligenti** in uso da Sentinel sostituiscono l'occhio vigile di un fidato guardiano. Si attivano alla presenza dell'essere umano allertando proprietario, vigilanza e forze dell'ordine. Grazie alla loro intelligenza artificiale riescono a mandare un messaggio **audio** ai malviventi mettendoli tempestivamente in fuga.

Sentinel è attivo e **vigila** sulla nostra sicurezza.

La famiglia si gode in piena libertà e **sicurezza** gli spazi esterni della propria abitazione

Il sistema individua uno sconosciuto in prossimità dell'abitazione e inizia a **monitorare** il suo comportamento.

Se il malvivente **invade** il perimetro Sentinel scatta in **allarme** ed applica le seguenti procedure:

- la centrale allarmata riceve la **diretta video** e grazie agli audio in diretta o preregistrati **mette in fuga** il malvivente
- **l'app** del proprietario riceve l'allarme
- le **forze dell'ordine** vengono allertate

